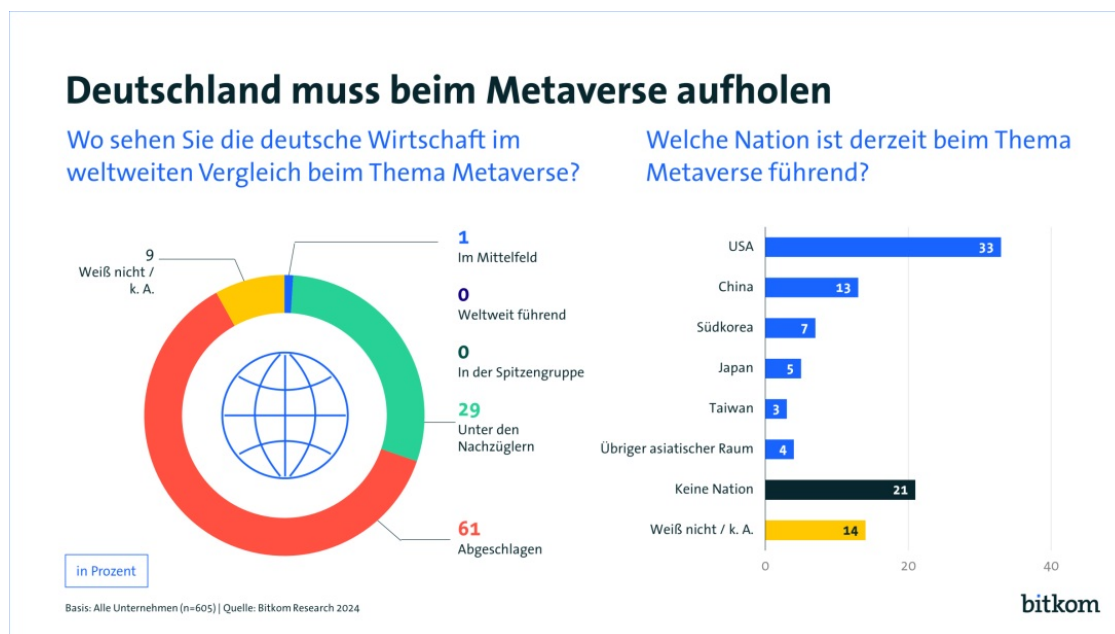


Auch beim Metaverse gelten die USA als führend

- Unternehmen sehen Deutschland international im Hintertreffen



Berlin, 14. August 2024 - Ob als digitaler Zwilling der Fabrik, in der Medizin oder im Gaming – das Metaverse bietet zahlreiche Anwendungsmöglichkeiten. Deutschlands Unternehmen sehen dabei die heimische Wirtschaft allerdings im Hintertreffen. 6 von 10 (61 Prozent) halten sie im internationalen Vergleich für abgeschlagen, 3 von 10 (29 Prozent) unter den Nachzüglern und nur 1 Prozent zumindest im Mittelfeld. Praktisch kein Unternehmen sieht Deutschland in der Spitzengruppe oder weltweit führend (je 0 Prozent). 9 Prozent wollen oder können keine Angabe machen. Das sind Ergebnisse einer repräsentativen Befragung von 605 Unternehmen ab 20 Beschäftigten in Deutschland im Auftrag des Digitalverbands Bitkom. „Das Metaverse ist noch in einem sehr frühen Stadium. Umso wichtiger ist es, dass Deutschland und Europa bei Entwicklung und Anwendung der Technologie den Anschluss halten“, sagt Bitkom-Präsident Dr. Ralf Wintergerst. „Das Metaverse ist keine Parallelwelt, sondern eine virtuelle Erweiterung der realen Welt. Gerade im gewerblichen und industriellen Bereich gibt es viele interessante Anwendungen für die Praxis.“

Als führende Nation gilt den deutschen Unternehmen die USA (33 Prozent). Dahinter folgen China (13 Prozent), Südkorea (7 Prozent) sowie Japan (5 Prozent). Rund ein Fünftel (21 Prozent) sehen noch keine Nation führend, 14 Prozent wollen oder können keine Angabe machen.

Weitere Ergebnisse zur Einstellung der deutschen Wirtschaft zum Metaverse hat Bitkom hier veröffentlicht: <https://www.bitkom.org/Presse/Presseinformation/Metaverse-Jedes-zehnte-Unternehmen-sieht-Geschaeftsmodell-bedroht>

Kontakt

Andreas Streim

Pressesprecher

Telefon: +49 30 27576-112

E-Mail: a.streim@bitkom.org

Dr. Sebastian Klöß

Hinweis zur Methodik

Grundlage der Angaben ist eine Umfrage, die [Bitkom Research](#) im Auftrag des Digitalverbands Bitkom durchgeführt hat. Dabei wurden 605 Unternehmen ab 20 Beschäftigten in Deutschland telefonisch befragt. Die Befragung fand im Zeitraum von KW 2 bis KW 8 2024 statt. Die Umfrage ist repräsentativ. Die Fragestellungen lauteten: „Wo sehen Sie die deutsche Wirtschaft im weltweiten Vergleich beim Thema Metaverse?“ und „Welche Nation ist Ihrer Meinung nach derzeit beim Thema Metaverse führend?“

Link zur Presseinformation auf der Webseite:

<https://www.bitkom.org/Presse/Presseinformation/Metaverse-gelten-USA-fuehrend>